

# Davon lassen wir uns leiten

Was die Grundsätze der Internationalen Rotkreuz- und Rothalbmond-Bewegung für unsere pädagogische Arbeit bedeuten.



## Menschlichkeit

Wir setzen uns für Menschen ein, die unsere Hilfe brauchen. Wir achten jedes Kind als eigenständige Persönlichkeit.



## Unparteilichkeit

Wir helfen zuerst denen, die unsere Hilfe am dringendsten brauchen. Wir helfen allen Menschen, egal wie sie sind.



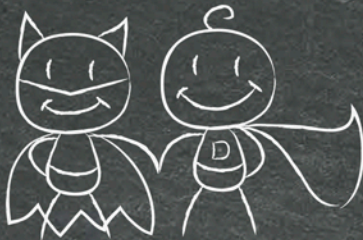
## Neutralität

Wir bilden Vertrauen und lösen Konflikte gemeinsam.



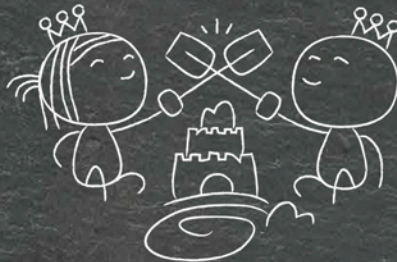
## Unabhängigkeit

Wir richten unsere Arbeit an den Grundsätzen aus.



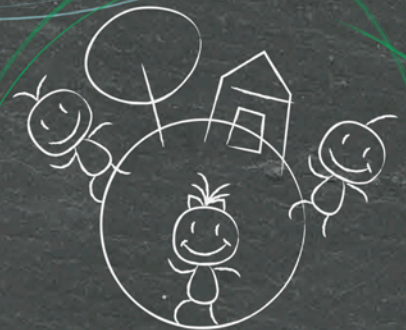
## Freiwilligkeit

Wir ermutigen zu helfen, ohne auf den eigenen Vorteil zu schauen.



## Einheit

Wir arbeiten im Deutschen Roten Kreuz zusammen. Bei uns kann jeder mitmachen, der unsere Grundsätze teilt.



## Universalität

Wir sind Teil einer Bewegung, die es auf der ganzen Welt gibt.



Deutsches  
Rotes  
Kreuz